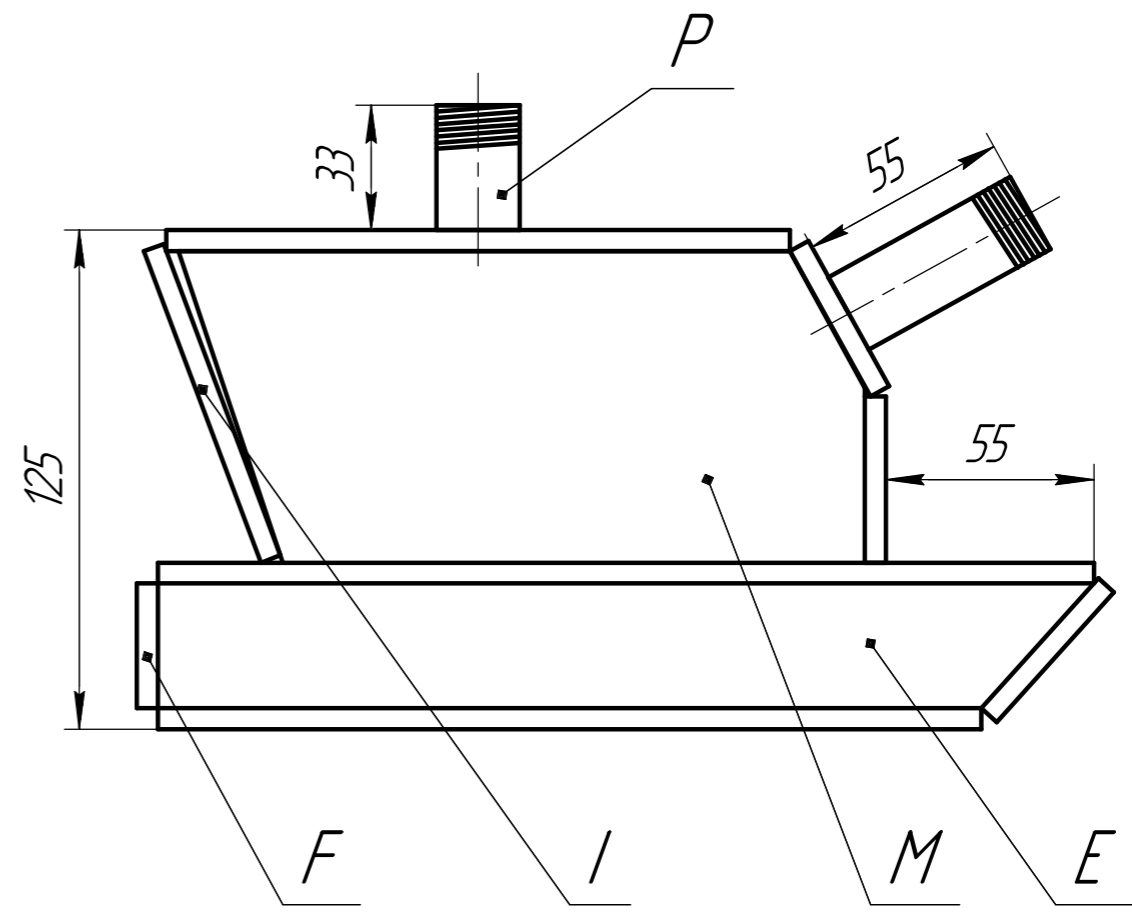
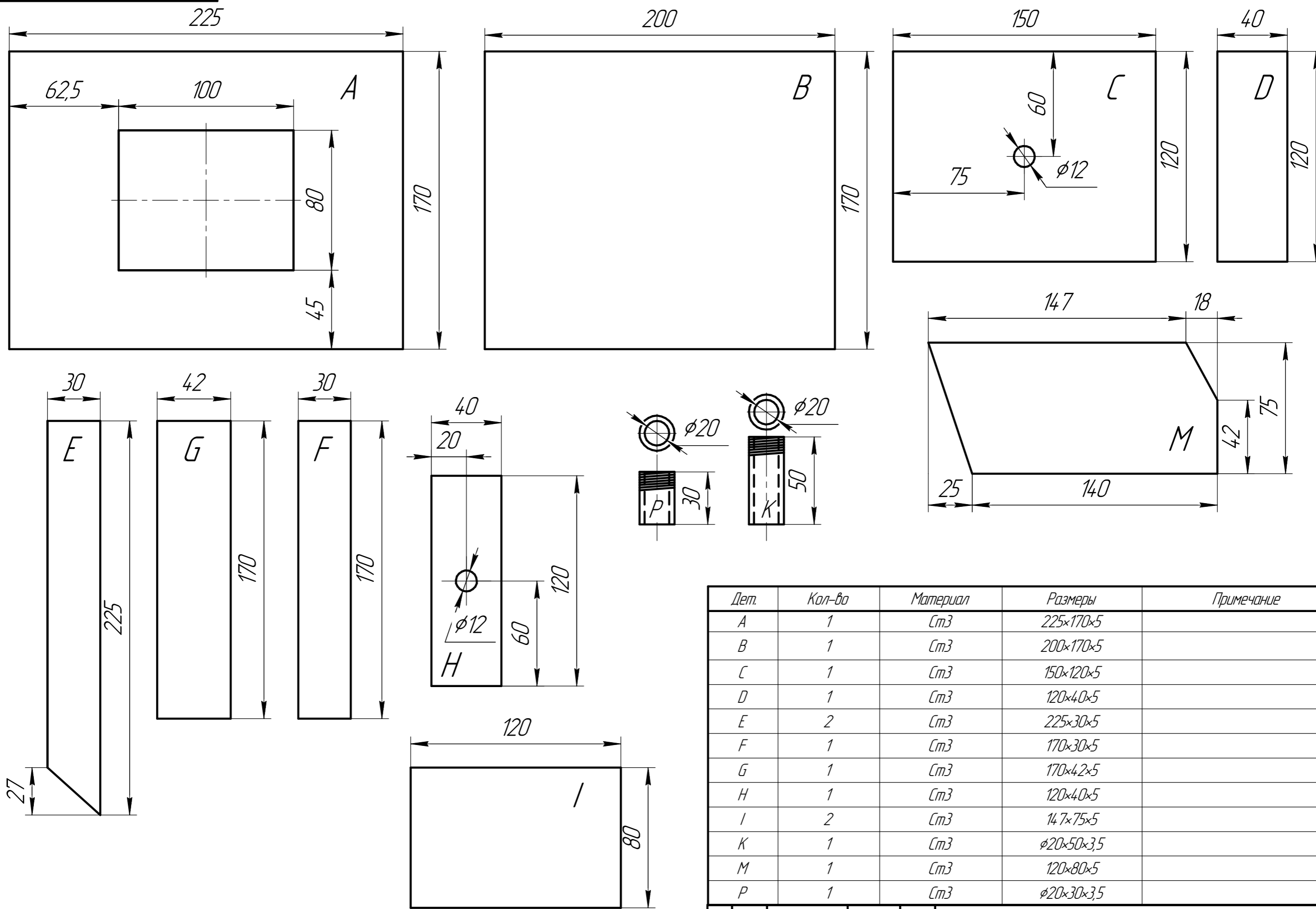


Все размеры на чертеже указаны в миллиметрах.



- \* - размеры для справок.
- Технические условия:
- Процессы сварки используемые на сосуде:  
 111 - ручная дуговая сварка покрытыми электродами;  
 135 - дуговая сварка в активном газе плавящимся электродом;  
 141 - дуговая сварка в инертном газе вольфрамовы электродом с присадочным сплошным материалом.
  - В процессе сварки не допускается изменения нижнего пространственного положения относительно пластины (В), наклонять конструкцию запрещено, допускается вращать вокруг вертикальной оси.
  - Длина прихваток не более 15 мм. Расположить прихватки внутри сосуда запрещено.
  - Требования к размеру катета внутреннего угловго шва:  
 пластина/пластина 5мм (+0мм; -0,5мм); пластина/резьба 3мм (+ 0,5мм; -0,5мм).

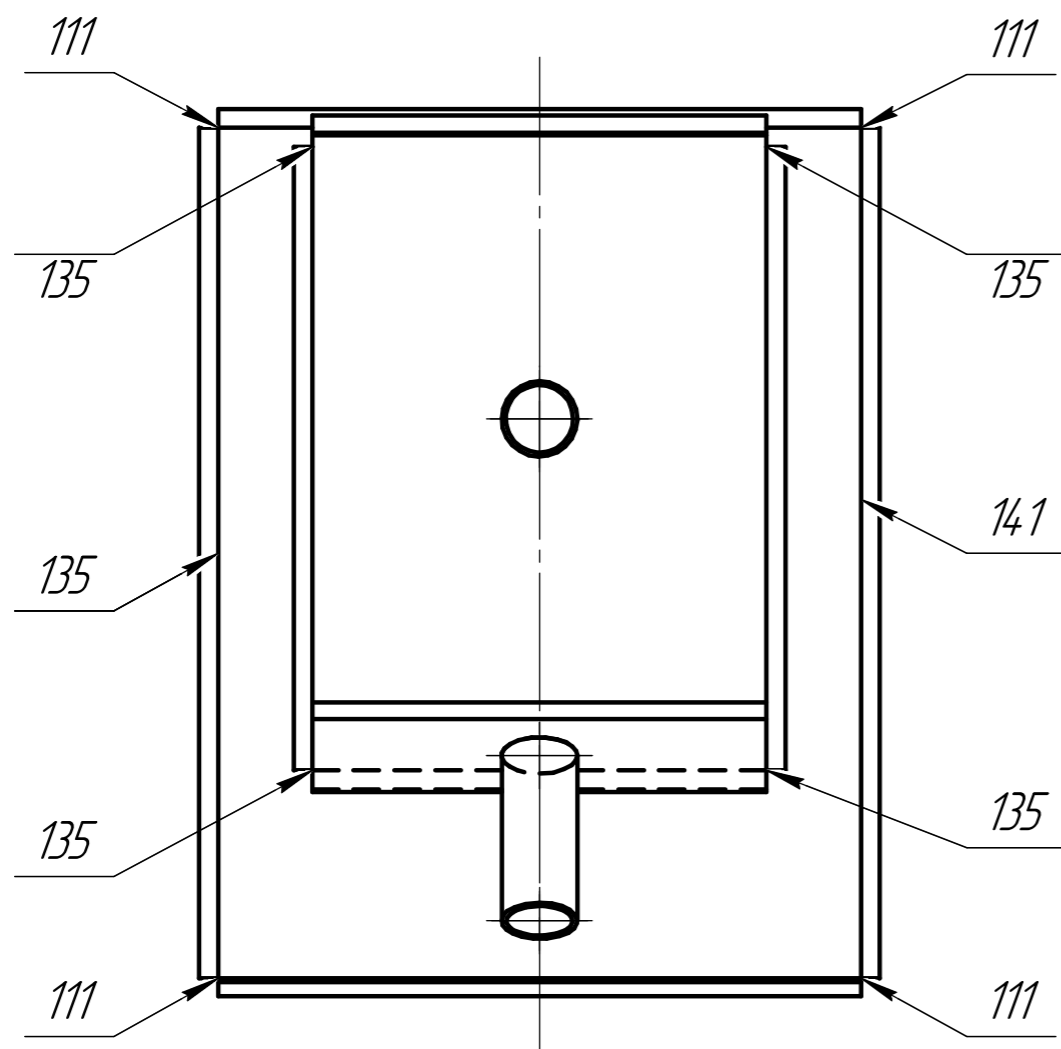
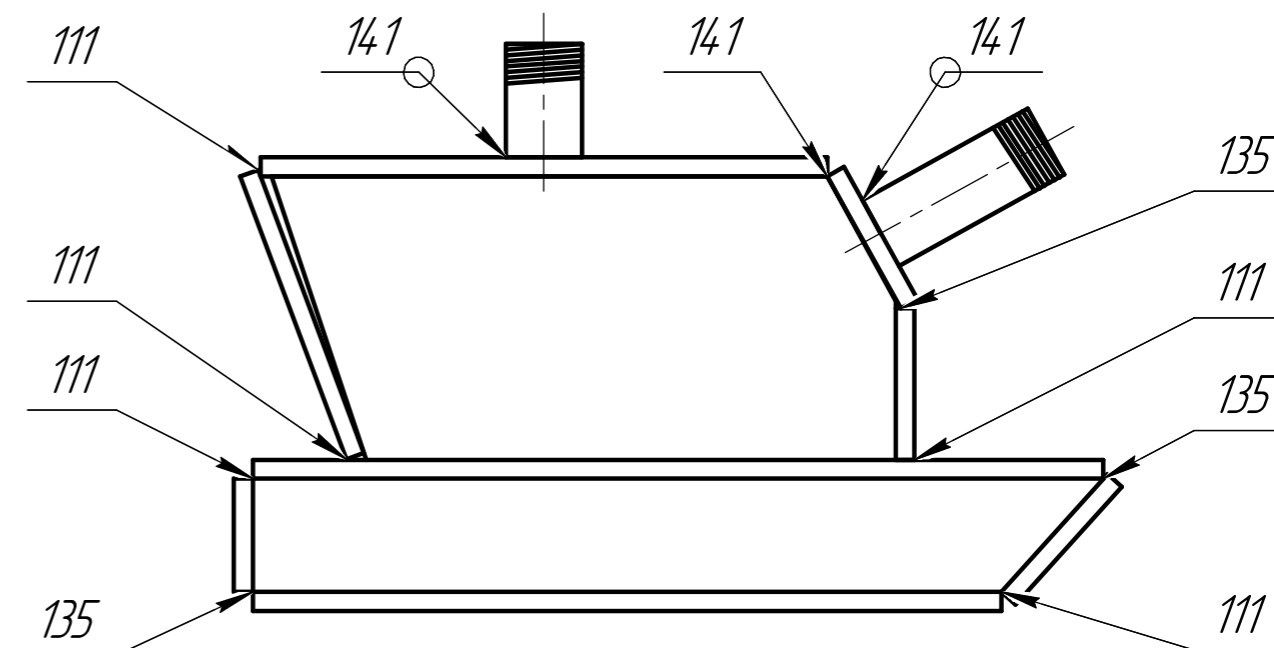
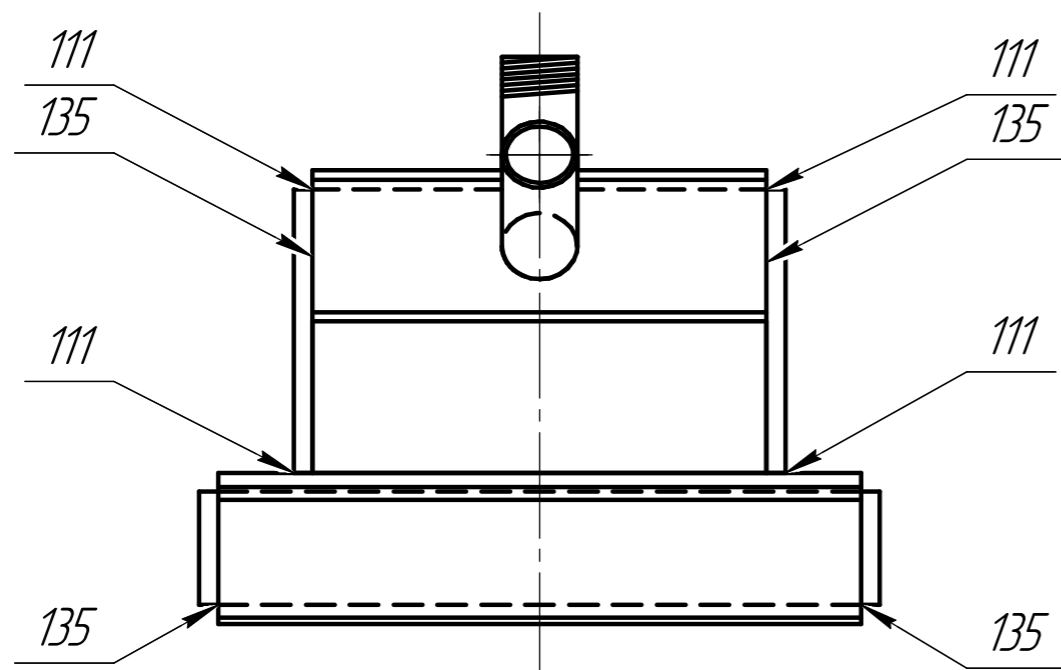
				Отборочный региональный чемпионат WorldSkills - 2021 в Кузбассе				
Изм.	Лист	№ докум.	Подп.	Дата	Контрольное задание Сосуд под давление	Лит.	Масса	Масштаб
Разраб.	Долженко А.Н.					у		1:2
Проб.	Масалова О.М.					Лист 1	Листов 3	
Т.контр.	Ившин В.Д.				Ст3, ГОСТ 308-2005		WorldSkills	
Н.контр.								
Утв.	Ижмулкина Н.В.							



Дет.	Кол-во	Материал	Размеры	Примечание
A	1	Ст3	225x170x5	
B	1	Ст3	200x170x5	
C	1	Ст3	150x120x5	
D	1	Ст3	120x40x5	
E	2	Ст3	225x30x5	
F	1	Ст3	170x30x5	
G	1	Ст3	170x42x5	
H	1	Ст3	120x40x5	
I	2	Ст3	147x75x5	
K	1	Ст3	φ20x50x3,5	
M	1	Ст3	120x80x5	
P	1	Ст3	φ20x30x3,5	

Все размеры на чертеже указаны в миллиметрах.

Инв. № подл.	Подп. и дата
Взам. инв. №	Инв. № дубл.
Подп. и дата	Подп. и дата



\* - размеры для справок.

Технические условия:

1. Процессы сварки используемые на сосуде:

111 - ручная дуговая сварка покрытыми электродами;

135 - дуговая сварка в активном газе плавящимся электродом;

141 - дуговая сварка в инертном газе вольфрамовы электродом с присадочным сплошным материалом.

2. В процессе сварки не допускается изменения нижнего пространственного положения относительно пластины (В), наклонять конструкцию запрещено, допускается вращать вокруг вертикальной оси.

3. Длина прихваток не более 15 мм. Расположить прихватки внутри сосуда запрещено.

4. Требования к размеру катета внутреннего углового шва: пластина/пластина 5мм (+0мм; -0,5мм); плстина/резьба 3мм (+ 0,5мм; -0,5мм).

Инв. № подл.	Подп. и дата
Взам. инв. №	Инв. № дубл.
Подп. и дата	

Все размеры на чертеже указаны в миллиметрах.

Изм.	Лист	№ докум.	Подп.	Дата	Отборочный региональный чемпионат WorldSkills - 2021 в Кузбассе	Лист
					Копировал	3

Копировал

Формат А3